

# 自费外国留学生奖学金在线申请操作指南（学生）

## User Guide of Online Application for Self-Supported Foreign Students Scholarship of Beihang University (For Student)

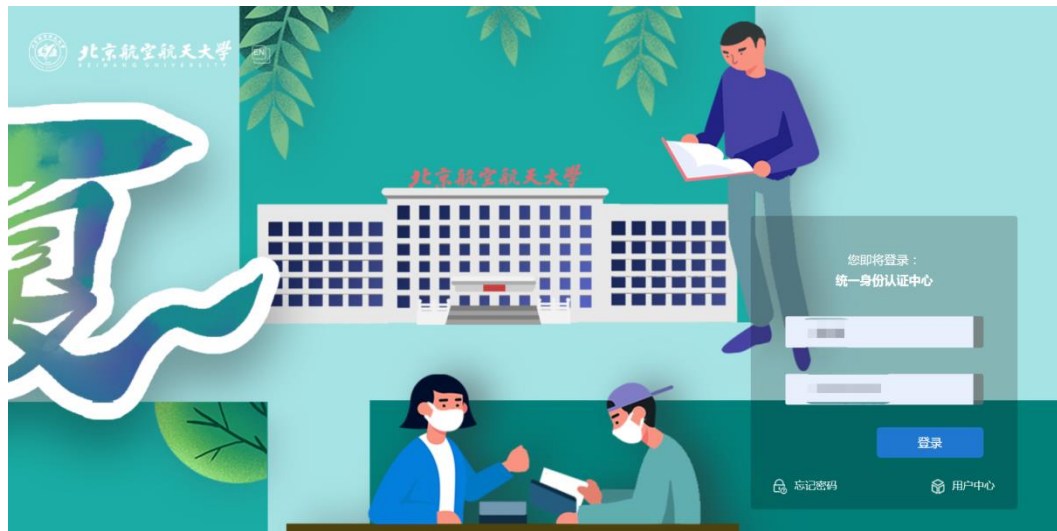
可使用计算机（推荐使用）或手机填写，两种方式选一种，请勿重复填写。  
Please use the computer (Recommended) or the mobile phone to complete, choose one of the two ways, do NOT repeat.

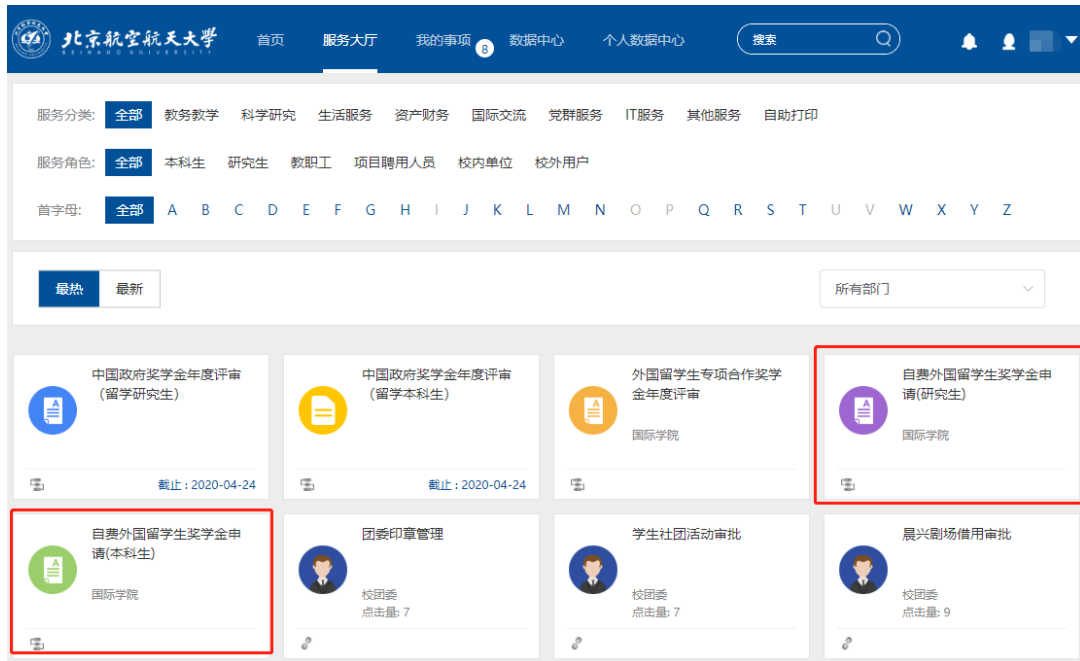
方式一：使用计算机填写（推荐使用）

### Method 1: Complete by Computer (Recommended)

**第 1 步：**访问“网上办事大厅”（<http://n.buaa.edu.cn>），使用统一认证账号（即：每日健康打卡小程序的登录账号）登录。在“网上办事大厅”中找到“自费外国留学生奖学金申请”模块。

**Step 1:** Visit “网上办事大厅” (Online Service Hall) (<http://n.buaa.edu.cn>) and log in with your unified identity authentication account of Beihang University (the same account you log in to submit your daily health report). Find the title of “自费外国留学生奖学金申请”(Self-Supported Foreign Students Scholarship Application).





- 本科生，请点击“自费外国留学生奖学金申请（本科生）”（Self-Supported Foreign Students Scholarship Application (Undergraduates)）：  
For undergraduates, please click “自费外国留学生奖学金申请（本科生）”（Self-Supported Foreign Students Scholarship Application (Undergraduates)）



- 研究生，请点击“自费外国留学生奖学金申请（研究生）”（Self-Supported Foreign Students Scholarship Application (Postgraduates)）：  
For postgraduates, please click “自费外国留学生奖学金申请（研究生）”（Self-Supported Foreign Students Scholarship Application (Postgraduates)）



**第 2 步：** 点击“立即申请”，进入申请页面。

**Step 2:** Click“立即申请”（Apply Now） and enter the application page.

北京航空航天大学 首页 服务大厅 我的事项 8 数据中心 个人数据中心 搜索

首页 > 服务大厅 > 自费外国留学生奖...

### 自费外国留学生奖学金申请(研究生)

已办理4人次 累计访问14人次 添加到我的收藏

服务部门: 国际学院

截止时间: 长期

**Click Here: Apply Now**

**立即申请**

#### 办理流程:

```
graph LR; A[学生填写并提交评审表 Students fill in and submit the form] --> B[导师评审 supervisors review]; C[学生修改评审表 Students modify the form] --> B; B --> D[专业学院审批 department review]; D --> E[国际学院打印评审表 International School print out the form]; E --> F[ ]
```

**第 3 步：** 填写本人在本评审年度内（2019 年 5 月至 2020 年 4 月）的学习及科研情况。

**Step 3:** Report your academic study and research achievements in the previous year (from May 2019 to April 2020).

- 本科生：①填写本人电话、电子邮箱，②填写本人在本评审年度内（2019 年 5 月至 2020 年 4 月）的学习及表现情况（**不超过 500 字符（含空格）**）。  
Undergraduate: ①Fill in your mobile phone number and email address, and ② report your academic study and performance in the previous year (from May 2019 to April 2020, **no more than 500 characters (including spaces among the words)**).

北京航空航天大学 首页 服务大厅 我的事项 8 数据中心 个人数据中心 搜索

首页 > 服务大厅 > 自费外国留学生奖... > 立即申请 草稿 正式提交

自费外国留学生奖学金... 流程图

### 北京市外国留学生奖学金 北航自费外国留学生奖学金申请表(本科生在校生) Application Form for Self-Supported Foreign Students Scholarship of Beihang University/ Undergraduates

学生基本信息/Student Basic Information			
护照名/Name			
学号/Student ID		中文名/Chinese Name	
国籍/Nationality		出生日期/Date of Birth	
性别/Gender		学生类别/Category	
专业学院/Department		专业/Major	
1 电话号码/Tel		* 电子邮箱/Email	*
上一年奖学金额度(学费)/ Scholarship Type Last Academic Year ( Tuition Fee )			
本栏由学生本人认真填写 Contents in the following part shall be completed by students			
个人陈述 ( 请用中文或英文填写, 不超过500个字符 ) / Personal Statement (Please complete in Chinese or English. No more than 500 characters)			
2			
学生签字/Signature	杨雪	日期/Date	2020年05月13日

- 研究生，①填写本人电话、电子邮箱；②填写本人在本评审年度内（2019年5月至2020年4月）的学习及表现情况（不超过500字符（含空格））；③科研成果及发表论文著作（不超过500字符（含空格）），论文必须为第一作者或第二作者，发表时间以上一年5月1日至当年4月30日为准）；④并将论文检索号、论文首页、获奖证书扫描件电子版整理成一个PDF文件上传。

Postgraduate: ①Fill in your mobile phone number and email address; and ② report your academic study and performance in the previous year (from May 2019 to April 2020, **no more than 500 characters (including spaces among the words)**); and③“Achievements in Scientific Research and Published Papers” (**No more than 500 characters (including spaces among the words)**), First or second author are required, Publication shall be from May 1 of the previous year to April 30 of this year) ; and ④upload the scanned copies of paper retrieval certificate, paper home page, award certificate, etc. **as one PDF file**.

北京航空航天大学 首页 服务大厅 我的事项 8 数据中心 个人数据中心 搜索

首页 > 服务大厅 > 自费外国留学生奖... > 立即申请

草稿 正式提交

自费外国留学生奖学金... 流程图

学生基本信息/Student Basic Information			
护照名/Name			
学号/Student ID		中文名/Chinese Name	
国籍/Nationality		出生日期/Date of Birth	
性别/Gender		学生类别/Category	
专业学院/Department		专业/Major	
1 电话号码/Tel	*	电子邮箱/Email	*
上一年奖学金额度(学费)/ Scholarship Type Last Academic Year ( Tuition Fee )			
本栏由学生本人认真填写 Contents in the following part shall be completed by students			
2 个人陈述 (请用中文或英文填写, 不超过500个字符) / Personal Statement (Please complete in Chinese or English. No more than 500 characters)			
3 科研成果及发表论文著作 (不超过500字。请附论文检索号、论文首页、获奖证书复印件。论文必须为第一作者或第二作者, 发表时间以上一年5月1日至当年4月30日为准) / Achievements in Scientific Research and Published Papers (No more than 500 characters. Attach index, homepage of paper and copy of certificates. First or second author are required. Publication shall be from May 1 of the previous year to April 30, of this year.)			
4 上传论文检索号、论文首页、获奖证书复印件等附件 / Upload the scanned copies of paper retrieval certificate, paper home page, award certificate, etc. as one file			
			上传附件

**第 4 步:** 点击页面右上角“正式提交” (Submit), “确定” (Confirm), 完成填报。  
**Step4:** Click “正式提交”(Submit) and “确定”(Confirm) to complete the application.

北京航空航天大学 首页 服务大厅 我的事项 8 数据中心 个人数据中心 搜索

首页 > 服务大厅 > 外国留学生专项合作... > 立即申请

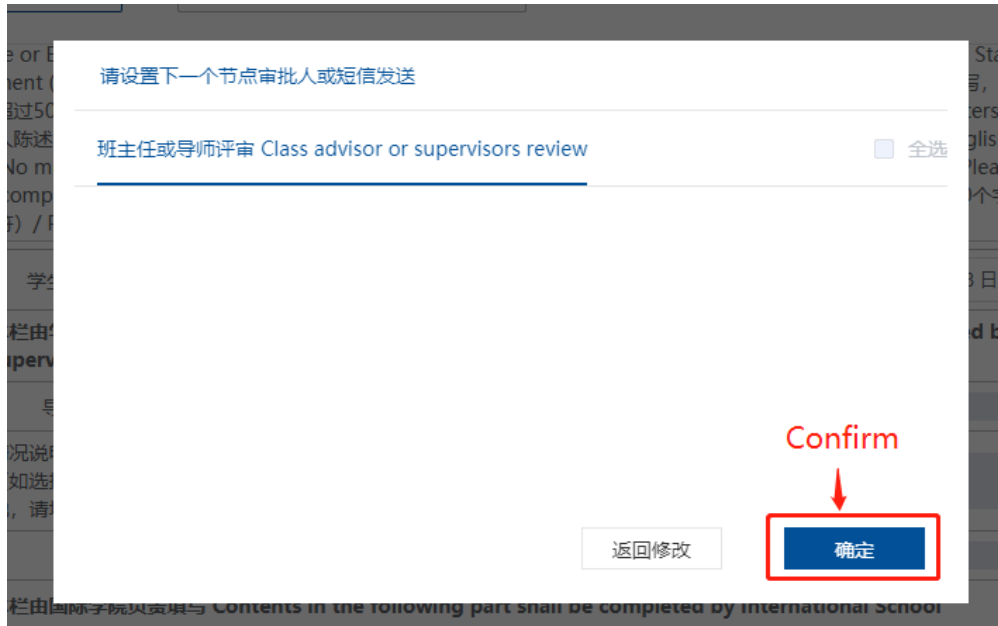
草稿 正式提交

外国留学生专项合作奖... 流程图

北京市外国留学生奖学金——北航外国留学生专项合作奖学金年度评审表  
 Annual Review Form for Beihang University Foreign Students Program and Cooperation Scholarship

学生基本信息/Student Basic Information

Submit



## 方式二：使用手机填写

### Method 2: Complete by Mobile Phone

**第 1 步：**打开“北京航空航天大学”微信小程序（即“每日健康报告”使用的小程序），点击页面下方“服务”（Services），找到“国际学生服务”（International Student Services）。

**Step 1:** Open Mini Program of Beihang University in WeChat App (the same Mini Program for Daily Health Report ),click the bottom button “服务”（Services）, and find“国际学生服务”（International Student Services）.



- 本科生，请点击“自费本科生奖学金申请”（Self-Supported Foreign Students Scholarship Application (Undergraduates)）。  
For undergraduates, please click “自费本科生奖学金申请”（Self-Supported Foreign Students Scholarship Application (Undergraduates)）.



- 研究生，请点击“自费研究生奖学金申请”（Self-Supported Foreign Students Scholarship Application (Postgraduates)）。  
For postgraduates, please click “自费研究生奖学金申请”（Self-Supported Foreign Students Scholarship Application (Postgraduates)）.



**第2步：** 点击“立即申请”，进入申请页面。

**Step 2:** Click“立即申请”（Apply Now） and enter the application page.



**第3步:** 填写本人在本评审年度内（2019年5月至2020年4月）的学习及科研情况。

**Step 3:** Report your academic study and research achievements in the previous year (from May 2019 to April 2020).

- 本科生：①填写本人电话、电子邮箱；②填写本人在本评审年度内（2019年5月至2020年4月）的学习及表现情况（**不超过500字符（含空格）**）。  
Undergraduate: ①Fill in your mobile phone number and email address, and ② report your academic study and performance in the previous year (from May 2019 to April 2020, **no more than 500 characters (including spaces among the words)**).
- 研究生，①填写本人电话、电子邮箱；②填写本人在本评审年度内（2019年5月至2020年4月）的学习及表现情况（**不超过500字符（含空格）**）；③科研成果及发表论文著作（**不超过500字符（含空格）**），论文必须为第一作者或第二作者，发表时间以上一年5月1日至当年4月30日为准）；④并将论文检索号、论文首页、获奖证书扫描件电子版**整理成一个PDF文件上传**。

Postgraduate: ①Fill in your mobile phone number and email address; and ② report your academic study and performance in the previous year (from May



2019 to April 2020, **no more than 500 characters (including spaces among the words)**); and③“Achievements in Scientific Research and Published Papers” (**No more than 500 characters (including spaces among the words)**), First or second author are required, Publication shall be from May 1 of the previous year to April 30 of this year); and ④upload the scanned copies of paper retrieval certificate, paper home page, award certificate, etc. **as one PDF file**.

**第 4 步：** 点击“正式提交”（Submit）、“确定”（Confirm），完成填报。

**Step 4:** Click “Submit” and “Confirm” to complete the report.

自费外国留学生奖学金申... ..

申请表单 办事流程

个人陈述 (请用中文或英文填写, 不超过500个字符) / Personal Statement (Please complete in Chinese or English. No more than 500 characters)

科研成果及发表论文著作 (不超过500字。请附论文检索号、论文首页、获奖证书复印件。论文必须为第一作者或第二作者, 发表时间以上一年5月1日至当年4月30日为准) / Achievements in Scientific Research and Published Papers (No more than 500 characters. Attach index, homepage of paper and copy of certificates. First or second author are required. Publication shall be from May 1 of the previous year to April 30, of this year.)

上传论文检索号、论文首页、获奖证书复印件等附件 / Upload the scanned copies of paper retrieval certificate, paper home page, award certificate, etc. as one file

Click here: Submit

点击上传附件(小于10M)

更多 正式提交 草稿

申请表单 办事流程

上学年奖学金额度(学费) / Scholarship Type Last Academic Year (Tuition Fee)

100

请设置下一个节点审批人或短信发送

班主任或导师评审 Class advisor or 全选

Confirm

返回修改 确定

日期/D 2020年05月18日

更多 正式提交 草稿